



Instalacja Stacji Pogodowej Netatmo (iOS, Android, Windows)

Przeczytaj opinie użytkownika:

- Dom | Pogoda – bezprzewodowa stacja pogodowa NETATMO

<https://czujniki-smogu.pl/blog/bezprzewodowa-stacja-pogodowa-netatmo-868-mhz-wifi/>

- Laser Egg vs Netatmo – stacja pogodowa – wybierz komfort w domu

<https://czujniki-smogu.pl/blog/laser-egg-vs-netatmo-stacja-pogodowa-wyberz-komfort-w-domu/>

Przejdź do sklepu:

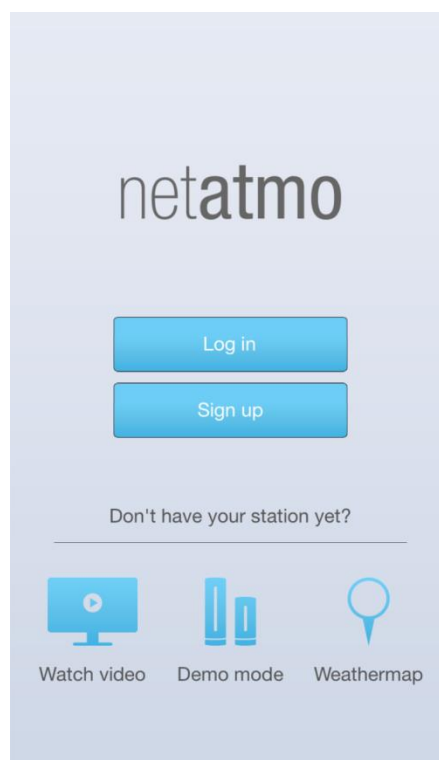
<https://czujniki-smogu.pl/sklep/stacja-pogodowa/netatmo-stacja-pogodowa-meteo-wifi/>



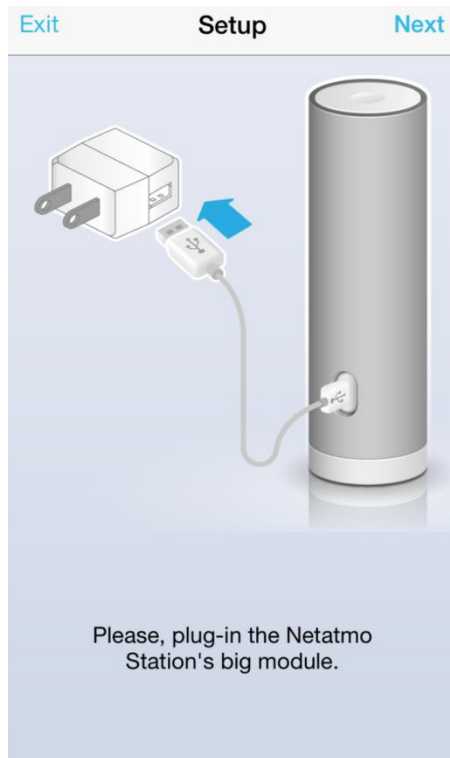
1. Pobierz aplikację „Weather Station by Netatmo” z Twojego sklepu z aplikacjami. Aplikacja jest dostępna za darmo w App Store (iOS, Sklepie Play na urządzeniach z systemem Android oraz w Sklepie systemu Windows.
2. Przed rozpoczęciem instalacji upewnij się, że jesteś podłączony do sieci Wi-Fi oraz włącz Bluetooth w Twoim urządzeniu sterującym.

## Instalacja na urządzeniach z systemem iOS

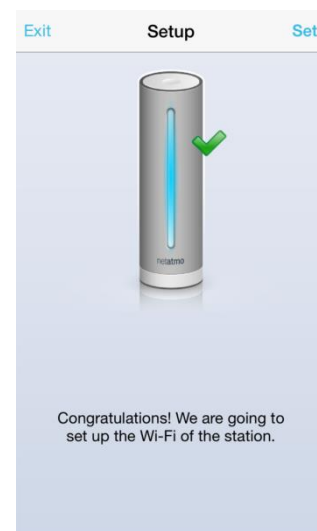
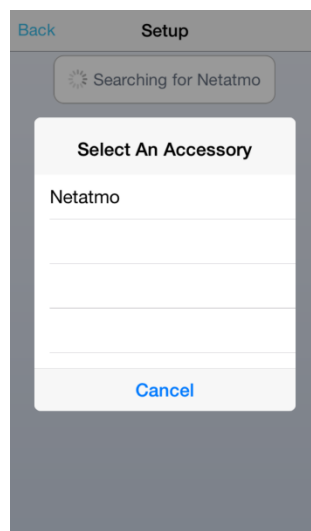
1. Otwórz Aplikację Netatmo i wybierz opcję „Sign up”, jeśli nie posiadasz jeszcze konta Netatmo lub „Log in”, jeśli chcesz się zalogować na już istniejące konto.



2. Podłącz wewnętrzny moduł Netatmo do prądu przy użyciu dołączonego zasilacza i przewodu USB i wybierz „Next”, a następnie naciśnij i trzymaj górną część obudowy stacji tak długo, aż wyświetlacz zacznie świecić na niebiesko po czym wciśnij „Next”.

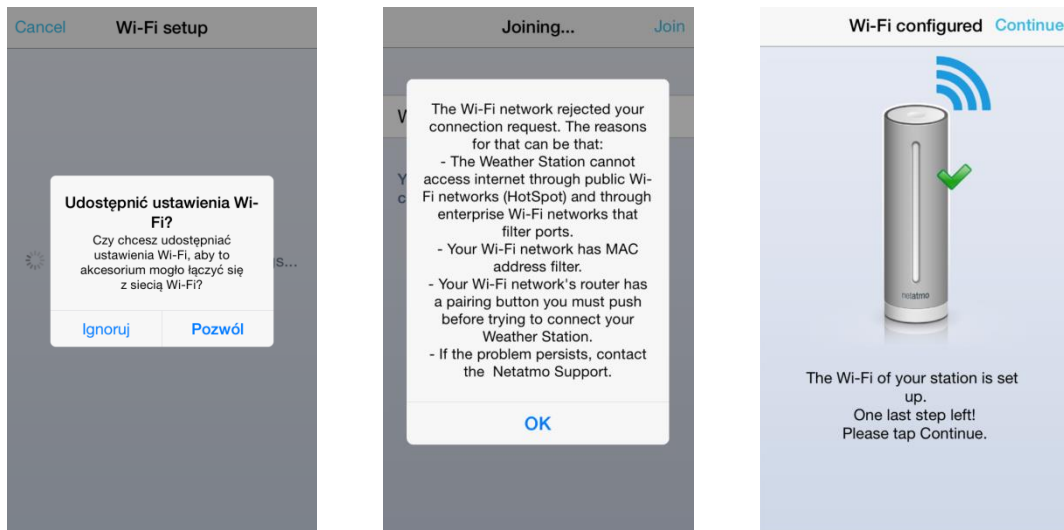


3. Aplikacja szuka dostępnych urządzeń. Proces ten może trwać do 2 minut i zakończy się wyświetleniem komunikatu o znalezieniu urządzenia Netatmo. Wybieramy w aplikacji znalezione urządzenie Netatmo po czym wyświetli nam się komunikat o prawidłowym podłączeniu modułu i początku konfiguracji sieci Wi-Fi.

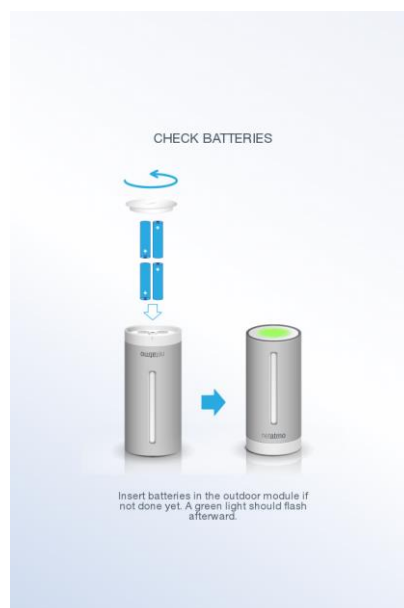


4. Najłatwiejszym sposobem na skonfigurowanie sieci Wi-Fi jest skopiowanie ustawień Wi-Fi z naszego urządzenia sterującego. W tym celu po wyświetleniu zapytania przez system iOS wybieramy „Pozwól” i automatycznie połączymy się z siecią Wi-Fi, do której jest podłączone urządzenie sterujące. Jeśli ze względu na zabezpieczenia internetu Netatmo nie będzie mogło skopiować ustawień Wi-Fi, lub też użytkownik zdecydował się na ręczną konfigurację sieci, aplikacja wyświetli wszystkie dostępne sieci Wi-Fi, z których należy wybrać odpowiednią i wprowadzić hasło zabezpieczające. Na końcu procesu zostanie wyświetlona informacja o prawidłowo przeprowadzonej konfiguracji Wi-Fi.

5.



6. Podłączyłeś wewnętrzny moduł stacji pogodowej Netatmo. W celu połączenia go z zewnętrznym modułem wystarczy zainstalować w nim baterie (4x AAA). Umieść swój zewnętrzny moduł w dobrze wentylowanym i niewystawionym na bezpośrednie działanie słońca i deszczu miejscu poza domem. Zewnętrzna jednostka łączy się drogą radiową z wewnętrznym modułem, więc staraj się umieścić jednostki możliwie blisko siebie.



7. Zanim zainstalowana jednostka zewnętrzna wyświetli swoje pomiary w aplikacji może minąć kilka minut (proces ten można przyspieszyć stosując opcję pomiaru na życzenie poprzez dotknięcie góry moduły wewnętrznego). Poprawnie wykonana konfiguracja pozwoli Ci korzystać z poziomu aplikacji ze wszystkich pomiarów wewnętrznego i zewnętrznego modułu.

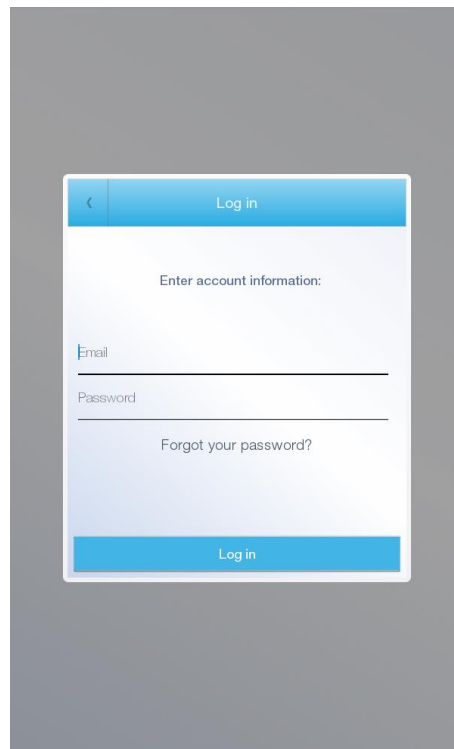


## Instalacja na urządzeniach z systemem Android

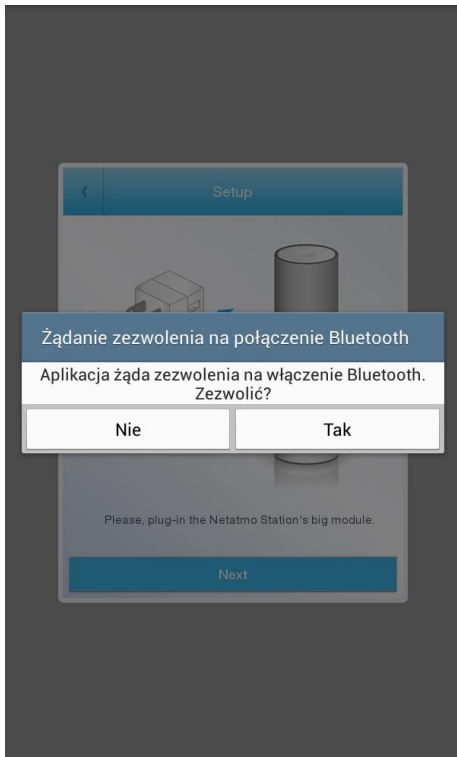
1. Otwórz Aplikację Netatmo i wybierz opcję „Sign up”, jeśli nie posiadasz jeszcze konta Netatmo lub „Log in”, jeśli chcesz się zalogować na już istniejące konto.



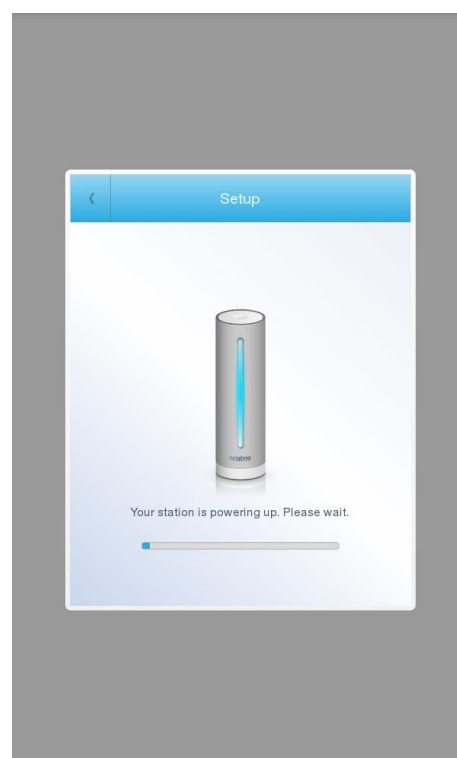
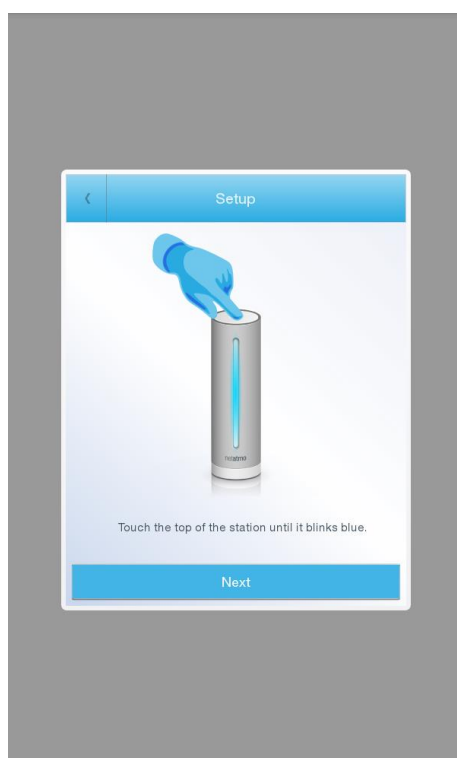
2. Po utworzeniu konta Netatmo zaloguj się wpisując adres Email oraz hasło zabezpieczające do konta.



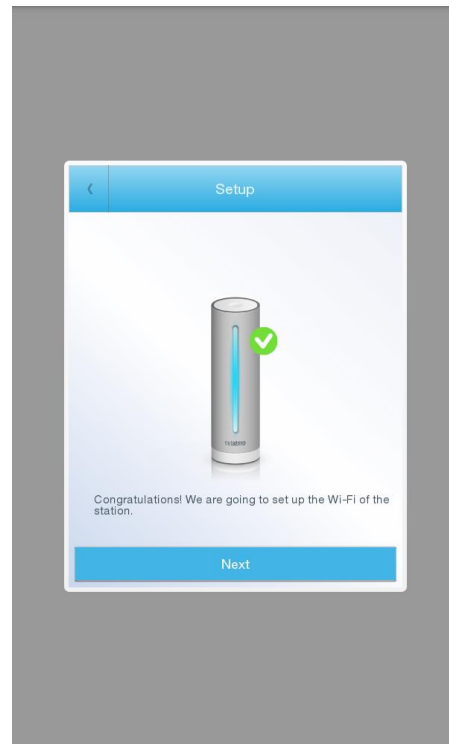
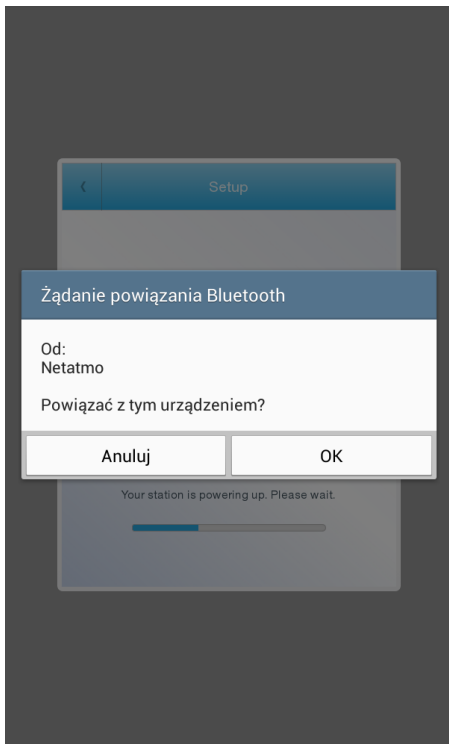
3. Jeśli Bluetooth w Twoim urządzeniu sterującym był wyłączony Aplikacja zażąda zgody na włączenie go. Zezwól na połączenie Bluetooth następnie podłącz moduł wewnętrzny Netatmo do prądu używając dołączonego zasilacza i przewodu USB. Jeśli Bluetooth był już włączony przejdź od razu do podłączenia modułu do prądu.



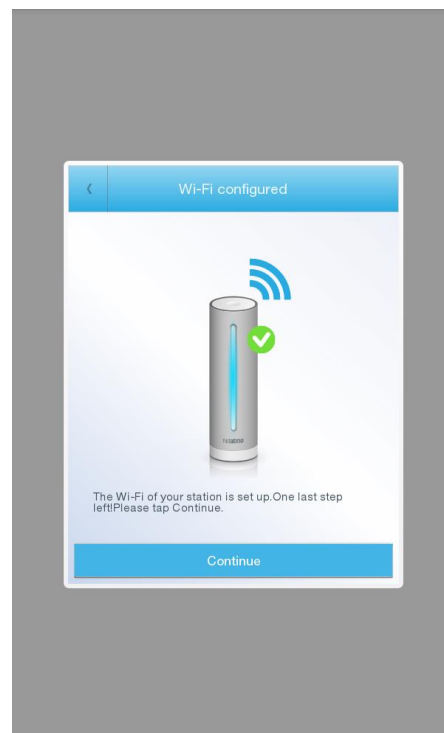
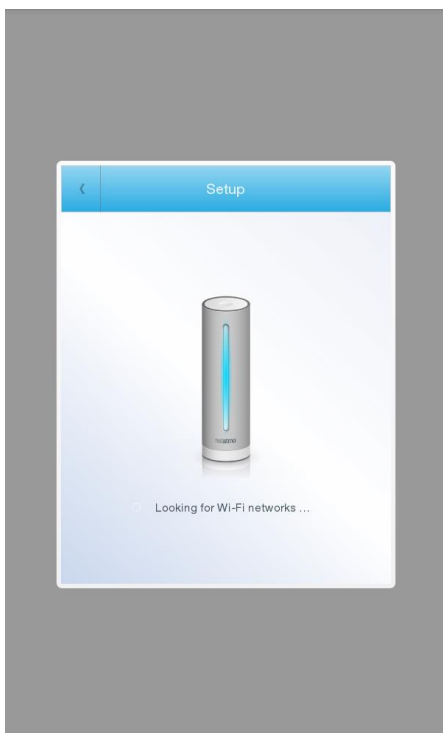
4. Naciśnij i trzymaj górną część obudowy modułu wewnętrznego, aż wyświetlacz zacznie świecić na niebiesko. Twój moduł zacznie łączyć się z aplikacją (może to trwać do 2 minut).



5. Aplikacja wyświetli żądanie powiązania Bluetooth w celu przesłania niezbędnych do konfiguracji Netatmo danych z Twojego urządzenia sterującego. Zaakceptuj żądanie a następnie powiadomienie o przejściu do konfigurowania połączenia Wi-Fi.

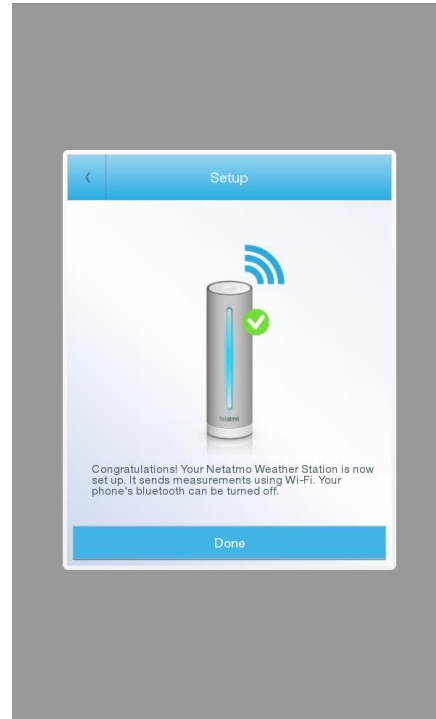
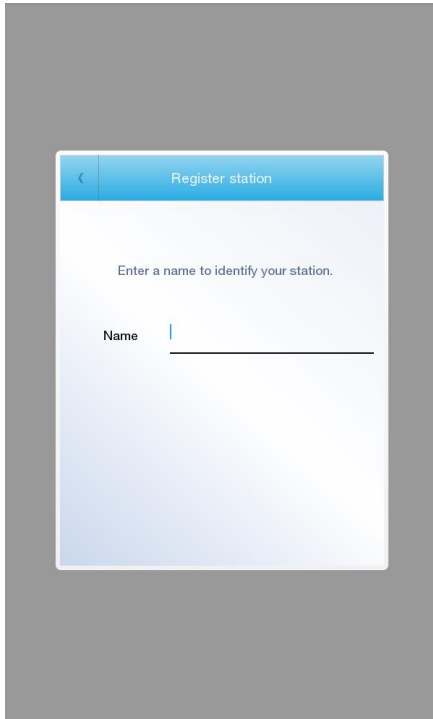


6. Urządzenie wykryje i wyświetli wszystkie dostępne sieci Wi-Fi. Wybierz Twoją sieć, a następnie wprowadź hasło zabezpieczające sieci Wi-Fi. Po połączeniu wyświetli się komunikat potwierdzający prawidłową konfigurację.

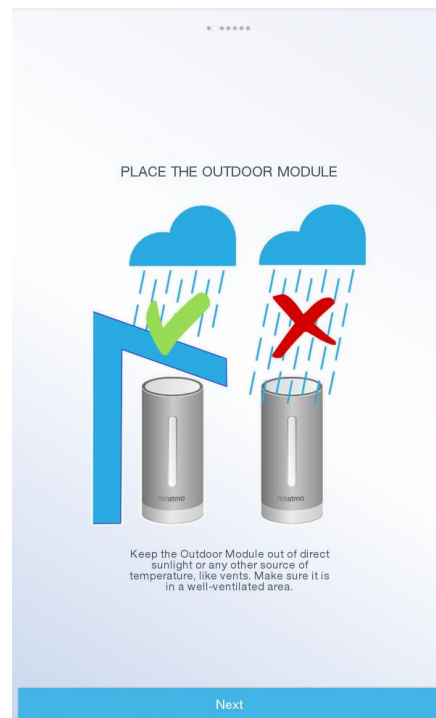
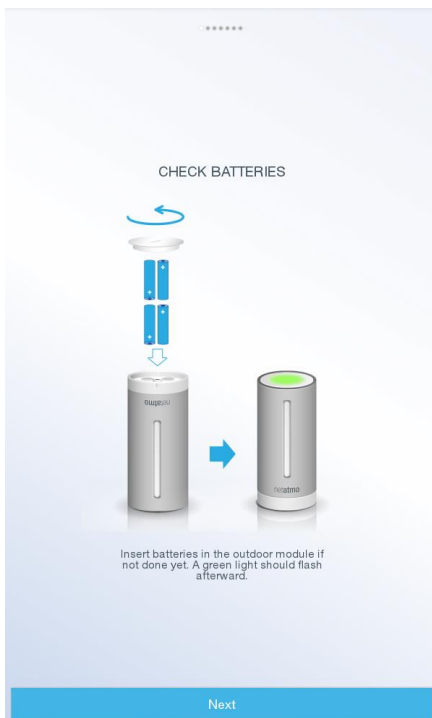




7. Ostatnim etapem konfiguracji jest nadanie nazwy naszej stacji, po czym wyświetli Ci się komunikat o prawidłowym podłączeniu modułu wewnętrznego.



8. W celu podłączenia zewnętrznego modułu wystarczy zainstalować w nim baterie (4x AAA). Umieść swój zewnętrzny moduł w dobrze wentylowanym i niewystawionym na bezpośrednie działanie słońca i deszczu miejscu poza domem. Zewnętrzna jednostka łączy się drogą radiową z wewnętrznym modulem, więc staraj się umieścić jednostki możliwie blisko siebie.



9. Zanim zainstalowana jednostka zewnętrzna wyświetli swoje pomiary w aplikacji może minąć kilka minut (proces ten można przyspieszyć stosując opcję pomiaru na życzenie poprzez dotknięcie góry moduły wewnętrznego). Po instalacji modułu zewnętrznego aplikacja wyświetli kilka porad dotyczących obsługi stacji pogodowej Netatmo. Poprawnie wykonana konfiguracja pozwoli Ci korzystać z poziomu aplikacji ze wszystkich pomiarów wewnętrznego i zewnętrznego modułu.



## Instalacja na urządzeniach z systemem Windows Phone

1. Aplikacja Netatmo działająca na urządzeniach z systemem Windows Phone jest dostępna do pobrania za darmo w sklepie Windows.
2. Nie ma możliwości przeprowadzenia pierwszej instalacji Netatmo Weather Station z poziomu aplikacji na urządzeniu mobilnym. Całą instalację należy wykonać na komputerze PC lub MAC. Po zainstalowaniu Netatmo Weather Station dalsza obsługa możliwe jest już z poziomu aplikacji mobilnej.
3. W celu wykonania pierwszej konfiguracji na komputerze PC należy założyć swoje konto Netatmo na stronie <https://auth.netatmo.com/access/login> i zalogować się. Następnie pobrać plik instalacyjny NetatmoWizard\_Windows wybierając w Menu Opcje przycisk „install a new Station” a następnie „Download the Setup Wizard”.

[← BACK](#)

The Netatmo Weather Station



Discover the Netatmo Weather Station: measure indoor air quality and weather data and access it from your smartphone, tablet and computer. Now available on our website

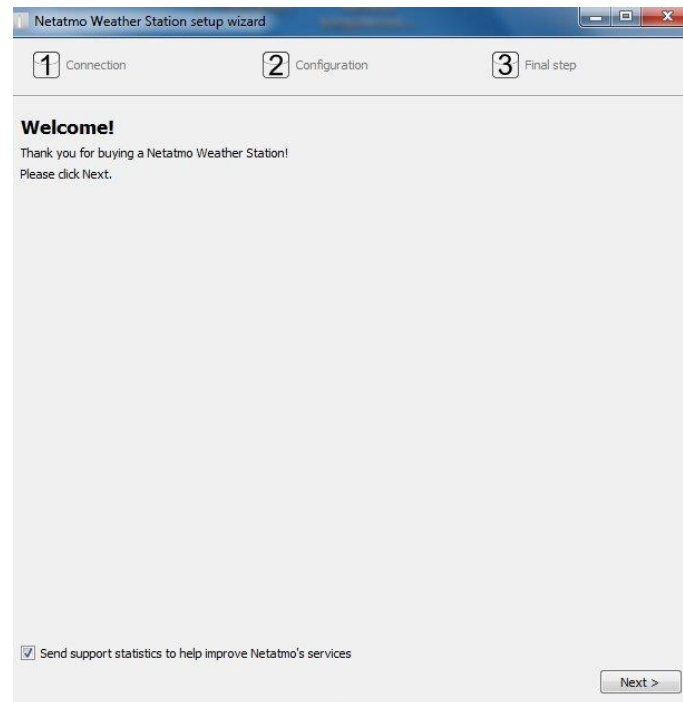
Download software for : Windows

[Show supported operating systems](#)

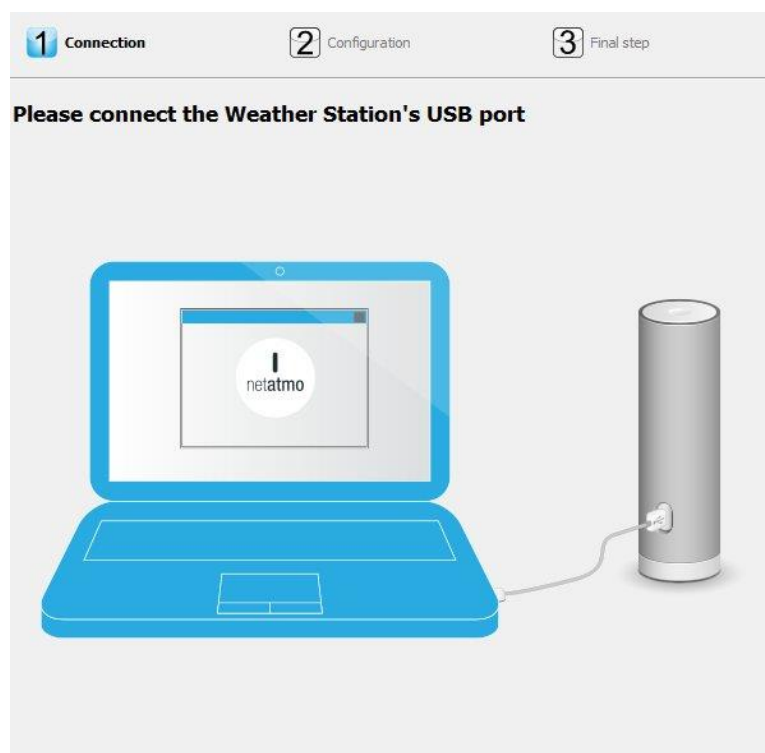
To set up your Netatmo Weather Station, or to reconfigure its Wi-Fi network settings, please download the Netatmo Setup Wizard.

[Download the Setup Wizard](#)

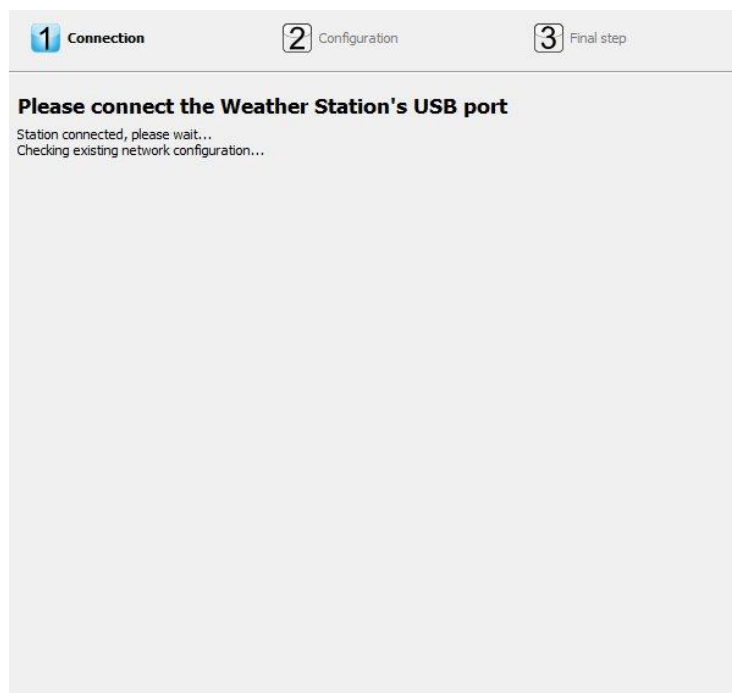
4. Uruchamiamy pobrany plik instalacyjny i wybieramy „Next” w celu rozpoczęcia konfigurowania urządzenia.



5. Podłączamy moduł wewnętrzny Netatmo do wejścia USB w naszym komputerze (instalacja sterowników na komputerze powinna nastąpić automatycznie po podłączeniu urządzenia i może potrwać kilka minut).



6. Następnym krokiem jest konfiguracja połączenia Wi-Fi. Konfigurator wykryje i wyświetli wszystkie dostępne sieci. Wybierz Twoją sieć, a następnie wprowadź hasło zabezpieczające sieci Wi-Fi.



7. Odłącz Netatmo od komputera i podłącz do prądu wykorzystując dołączony zasilacz i przewód USB. Możesz również utworzyć skrót na pulpicie twojego komputera przekierowujący Cię bezpośrednio do strony <https://my.netatmo.com/app/station> gdzie będą wyświetlane wszystkie dane z Twoich stacji pogodowych Netatmo.



## 8. Zaloguj się to aplikacji mobilnej na Twoim urządzeniu z Windows Phone

